

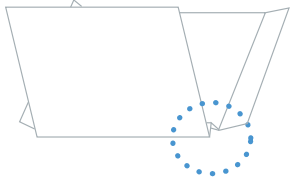
☆内側に貼るセロハン用の型紙です。(のりしろ分があるので大きめにとってあります。)

※セロハンの四角の内側数センチほど、ノリを塗るので、多少ギザギザになってもOKです。

セロテープで貼る場合はギリギリのサイズで大丈夫です。

☆セロテープで貼る場合の型紙

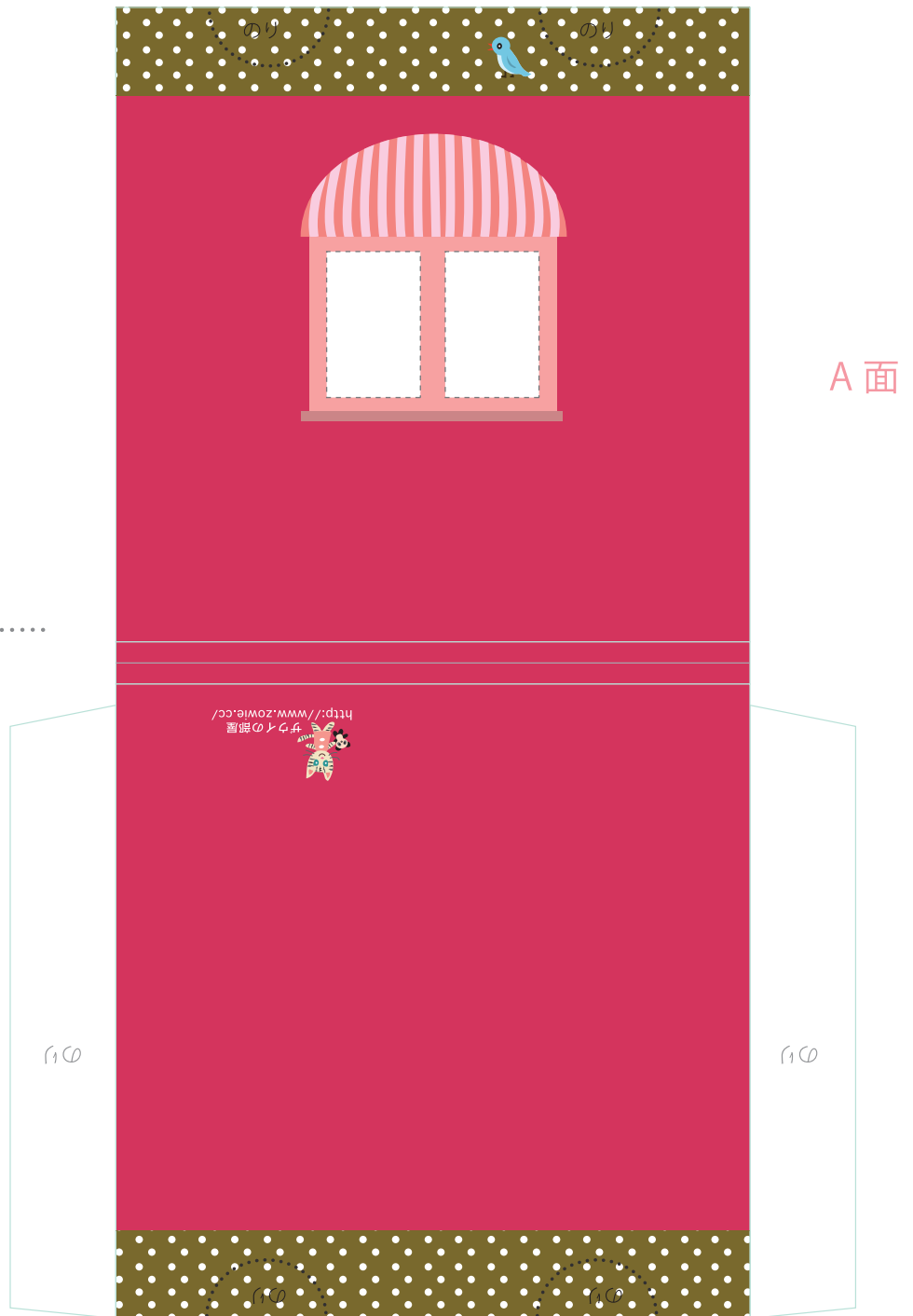
☆底のマチ部分は、真ん中で内側に折り込んで下さい。



ちょっとやりにくいかもしれませんが、片方で持ち、もう片方の指の爪を底の真ん中のラインに沿わせて内側に折り込むようにするとうまくいくと思います。



☆まわりをカットしてから、窓の内側の点線の箇所をカッターで切り抜いてください。※その際、点線の外側に沿ってカットすると、仕上がりの見た目がキレイです。



☆最後に持ち手部分をハサミでカットして、A面・B面に貼ってください。(曲線部分は切りにくいと思いますが、脳トレだと思ってやれば楽しくできますヨ。♪)

