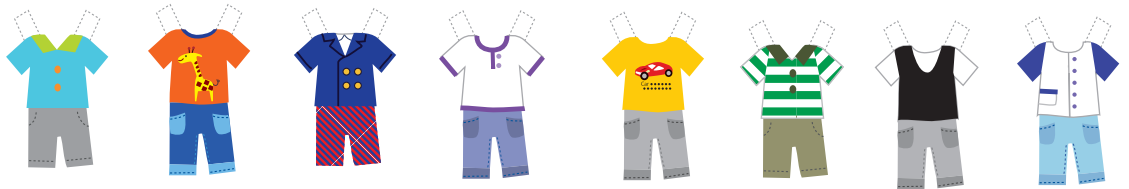
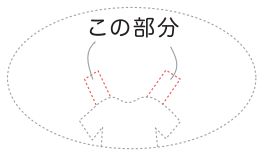


☆同じものが2セットあります。1セットは破れたりした時の予備にしたり、カットしてお友だちにあげるなどしてね。



※小さいので、洋服を切り抜いたら、あらかじめ折ってから人形の肩にかけた方が着せ替えやすいです。



この部分



帽子の中の点線にカッターで切り込みを入れてください。



ココも折ります。

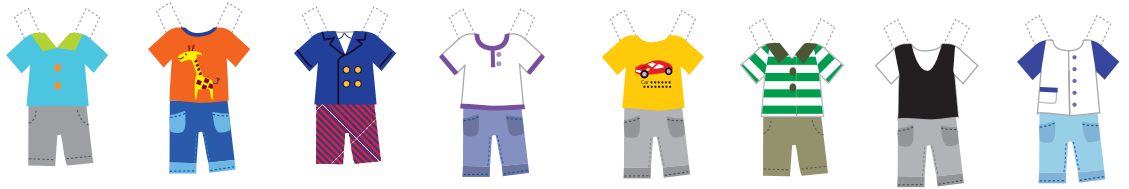
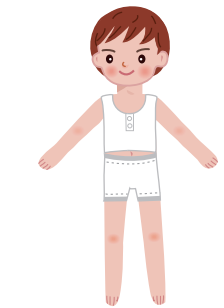
切り抜く

切り抜く

←ウサギとウシの顔の円部分をカッターで切り抜いてください。

パジャマ
型紙

まわりをカットして、4ヶ所の点線の所にハサミで切り込みを入れてから、周囲を折って、マッチ箱の内側にセットしてください。



※小さいので、洋服を切り抜いたら、あらかじめ折ってから人形の肩にかけた方が着せ替えやすいです。



この部分



帽子の中の点線にカッターで切り込みを入れてください。



ココも折ります。

切り抜く

切り抜く

←ウサギとウシの顔の円部分をカッターで切り抜いてください。

パジャマ
型紙

まわりをカットして、4ヶ所の点線の所にハサミで切り込みを入れてから、周囲を折って、マッチ箱の内側にセットしてください。

