

太い点線の真ん中でなく、点線の外側ぎりぎりくらいをハサミでカットした方がキレイです。

〒

様

From

〒 -

〒

様

From

〒 -

〒

様

From

〒 -

〒

様

From

〒 -

〒

様

From

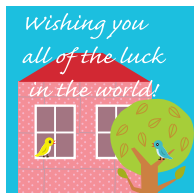
〒 -

〒

様

From

〒 -



〒

様

From

〒 -